

Nutzen Sie unser Voll-Service-Angebot



Schlüsselfertiges Bauen

Wir übernehmen alle anfallenden Arbeiten. Angefangen von der Koordination, über die Ausführung, bis hin zur Schlüsselübergabe.

Finanzierungsberatung

Wir informieren Sie bei Ihrem Wohnungsbau über staatliche Förderungsprogramme und über Finanzierungsmöglichkeiten.

Grundstücksservice

Falls Sie noch kein geeignetes Grundstück gefunden haben, helfen wir Ihnen gerne weiter. Vielleicht haben wir ein attraktives Grundstück, das Ihren Wünschen entspricht, im Angebot.

Genauere Kostenanalyse

Sie können sich Ihr Geld richtig einteilen. Wir sichern Ihnen einen Festpreis zu. Damit Sie am Ende der Bauzeit keine bösen Überraschungen erleben, erhalten Sie zu Beginn der Bauphase den kompletten Endpreis.

Langlebigkeit

Wir garantieren Ihnen ein langfristiges Wohnvergnügen in Ihren eigenen vier Wänden. Ein Massivhaus wirft nichts um, denn die Wände garantieren höchste Belastbarkeit. Eine Wertanlage, auf die Sie sich verlassen können.

Reuthinger Weg 3 • 94036 Passau

Tel. (08 51) 8 86 98 - 0 • Fax (08 51) 8 86 98 - 28

info@wimmerbau.de • www.wimmerbau.de

Kurze Bauzeiten

Zeit ist Geld. Deshalb sichern wir Ihnen eine rasche Fertigstellung zu. Wir garantieren Ihnen einen genauen Fertigstellungstermin, damit Sie bald in Ihr Eigenheim ziehen können.

Hohe Flexibilität

Falls später ein Um- oder Ausbau anstehen sollte, so kann dieser ohne Umstände mit unserer Massivbauweise durchgeführt werden.

Beste Baustoffe

Wir garantieren Ihnen ein Zuhause ohne Risiken und Nebenwirkungen. Bei uns werden nur lang erprobte und ökologisch unbedenkliche Baustoffe verwendet.

Optimale Schall- und Wärmedämmung

Massive Wände weisen durch Ihre hohe Rohdichte eine optimale Schalldämmung auf. Unsere Massivbaustoffe sichern Ihnen einen natürlichen Temperatur- und Feuchtigkeitsausgleich und garantieren ein behagliches Raumklima.

Das MassivHolzHaus

Die Ausführung Ihres maßgeschneiderten Eigenheimes kann bei uns auch in hochwertiger Massiv-Holz-Bauweise erfolgen: auch hier gesundes Wohnen mit gemütlichem Raumklima, perfekte Bauphysik sowie trockenes Bauen mit zahlreichen Designmöglichkeiten. Wir lassen keine Wünsche offen.

Konzept und Gestaltung: Tilman Maier; Fotos: Schömann-Bauphotografie, WETFO



HausMediterran



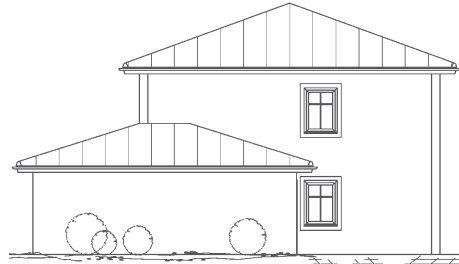
WIMMER

Baugeschäft & Zimmerei GmbH

Nordansicht



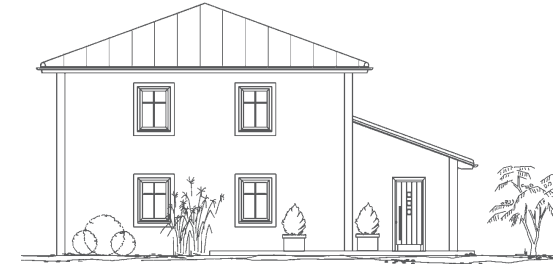
Ostansicht



Südansicht



Westansicht



HausMediterran

Das mediterrane Haus bietet auf beiden Wohnebenen viel Platz. Im Zentrum steht der lichtdurchflutete Wohn-/Essbereich mit integrierter Galerie. Spüren Sie im gesamten Haus ein Gefühl von Wärme und Behaglichkeit.



Wohnfläche gesamt 131,98 m²
 + Nutzfläche 60,19 m²
 (3% Putz bereits abgezogen)

Nutzflächenberechnung Kellergeschoss

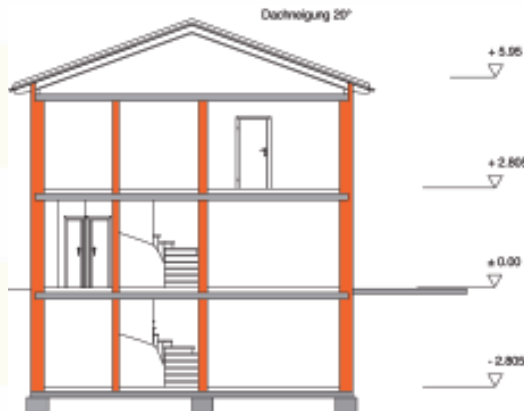
Keller 1	10,46 m ²
Keller 2	18,20 m ²
Hobbykeller	31,53 m ²
Gesamt	60,19 m²

Wohnflächenberechnung Erdgeschoss

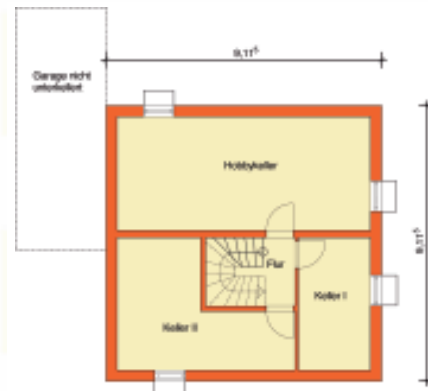
Wohnen/Essen	31,53 m ²
Küche	6,88 m ²
Arbeit	8,42 m ²
Flur	2,76 m ²
Windfang	6,44 m ²
WC	2,81 m ²
Abstellraum	3,30 m ²
Terrasse	12,52 m ²
Gesamt	74,66 m²

Wohnflächenberechnung Dachgeschoss

Schlafzimmer	18,20 m ²
Kind 1	10,38 m ²
Kind 2	10,38 m ²
Galerie	5,42 m ²
Bad	8,97 m ²
Flur	2,76 m ²
Technik	1,21 m ²
Gesamt	57,32 m²



Schnitt



KG



EG



OG