

## Nutzen Sie unser Voll-Service-Angebot



### Schlüsselfertiges Bauen

Wir übernehmen alle anfallenden Arbeiten. Angefangen von der Koordination, über die Ausführung, bis hin zur Schlüsselübergabe.

### Finanzierungsberatung

Wir informieren Sie bei Ihrem Wohnungsbau über staatliche Förderungsprogramme und über Finanzierungsmöglichkeiten.

### Grundstücksservice

Falls Sie noch kein geeignetes Grundstück gefunden haben, helfen wir Ihnen gerne weiter. Vielleicht haben wir ein attraktives Grundstück, das Ihren Wünschen entspricht, im Angebot.

### Genauere Kostenanalyse

Sie können sich Ihr Geld richtig einteilen. Wir sichern Ihnen einen Festpreis zu. Damit Sie am Ende der Bauzeit keine bösen Überraschungen erleben, erhalten Sie zu Beginn der Bauphase den kompletten Endpreis.

### Langlebigkeit

Wir garantieren Ihnen ein langfristiges Wohnvergnügen in Ihren eigenen vier Wänden. Ein Massivhaus wirft nichts um, denn die Wände garantieren höchste Belastbarkeit. Eine Wertanlage, auf die Sie sich verlassen können.

### Kurze Bauzeiten

Zeit ist Geld. Deshalb sichern wir Ihnen eine rasche Fertigstellung zu. Wir garantieren Ihnen einen genauen Fertigstellungstermin, damit Sie bald in Ihr Eigenheim ziehen können.

### Hohe Flexibilität

Falls später ein Um- oder Ausbau anstehen sollte, so kann dieser ohne Umstände mit unserer Massivbauweise durchgeführt werden.

### Beste Baustoffe

Wir garantieren Ihnen ein Zuhause ohne Risiken und Nebenwirkungen. Bei uns werden nur lang erprobte und ökologisch unbedenkliche Baustoffe verwendet.

### Optimale Schall- und Wärmedämmung

Massive Wände weisen durch Ihre hohe Rohdichte eine optimale Schalldämmung auf. Unsere Massivbaustoffe sichern Ihnen einen natürlichen Temperatur- und Feuchtigkeitsausgleich und garantieren ein behagliches Raumklima.

### Das MassivHolzHaus

Die Ausführung Ihres maßgeschneiderten Eigenheimes kann bei uns auch in hochwertiger Massiv-Holz-Bauweise erfolgen: auch hier gesundes Wohnen mit gemütlichem Raumklima, perfekte Bauphysik sowie trockenes Bauen mit zahlreichen Designmöglichkeiten. Wir lassen keine Wünsche offen.



# HausGenial

Reuthinger Weg 3 • 94036 Passau

Tel. (08 51) 8 86 98 - 0 • Fax (08 51) 8 86 98 - 28

info@wimmerbau.de • www.wimmerbau.de



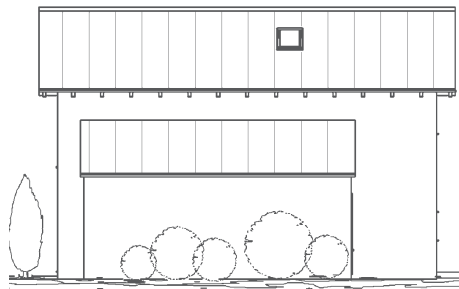
## WIMMER

Baugeschäft & Zimmerei GmbH

Nordansicht



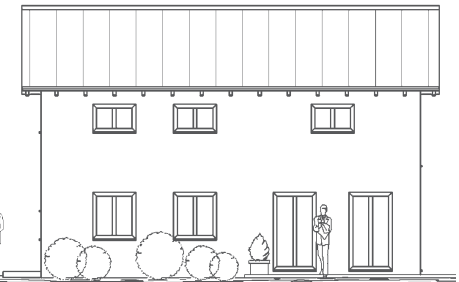
Ostansicht



Südansicht



Westansicht



# HausGenial

Die geniale Raumaufteilung bietet viel Platz für die ganze Familie. Lichtdurchflutete Räume, der kombinierte Wohn-/Essbereich mit integrierter Küche, sowie drei Schlafräume im Obergeschoss ermöglichen ein harmonisches Wohnen in allen Bereichen.



Wohnfläche gesamt 124,59 m<sup>2</sup>  
 + Nutzfläche 58,63 m<sup>2</sup>  
 (3% Putz bereits abgezogen)

### Nutzflächenberechnung Kellergeschoss

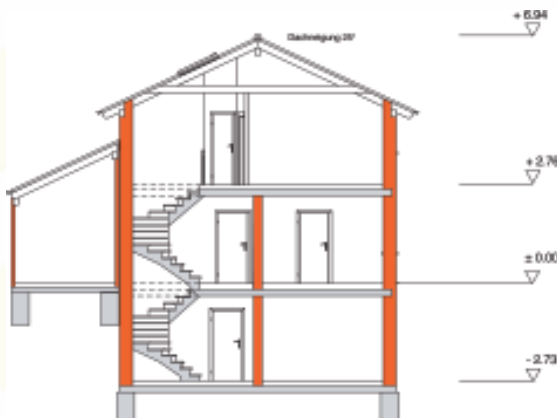
Hobbykeller	29,86 m <sup>2</sup>
Keller 1	16,11 m <sup>2</sup>
Keller 2	7,02 m <sup>2</sup>
Flur KG	5,64 m <sup>2</sup>
<b>Gesamt</b>	<b>58,63 m<sup>2</sup></b>

### Wohnflächenberechnung Erdgeschoss

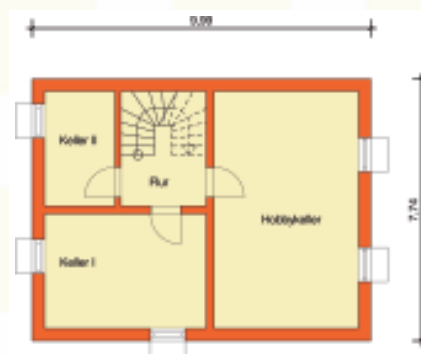
Wohnen/Essen	29,86 m <sup>2</sup>
Küche	7,86 m <sup>2</sup>
Hauswirtschaftsraum/Büro	7,86 m <sup>2</sup>
Flur	9,37 m <sup>2</sup>
WC	1,78 m <sup>2</sup>
Abstellraum	1,78 m <sup>2</sup>
Terrasse	8,83 m <sup>2</sup>
<b>Gesamt</b>	<b>67,34 m<sup>2</sup></b>

### Wohnflächenberechnung Dachgeschoss

Schlafzimmer	12,88 m <sup>2</sup>
Kind 1	10,19 m <sup>2</sup>
Kind 2	12,12 m <sup>2</sup>
Bad	9,41 m <sup>2</sup>
Diele	6,24 m <sup>2</sup>
Heizung/Abstellraum	6,41 m <sup>2</sup>
<b>Gesamt</b>	<b>57,25 m<sup>2</sup></b>



Schnitt



KG



EG



OG